

Sistematski pregled djeteta prije upisa u 1. razred osnovne škole

Služba za školsku medicinu
Zavod za javno zdravstvo
Vukovarsko – srijemske županije






Upis u prvi razred osnovne škole važan je korak u životu Vašeg djeteta, ali i cijele obitelji.

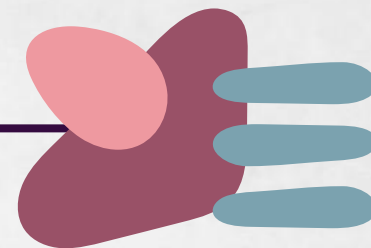


Obveznici polaska u školu za školsku godinu 2025./2026. su djeca rođena od 1. travnja 2018. do 31. ožujka 2019., kao i djeca kojima je upis odgođen u prethodnoj školskoj godini. Kako bismo osigurali da je dijete spremno za nove izazove, prije upisa provodi se procjena njegove psihofizičke zrelosti. Procjenu psihofizičke zrelosti provodi stručno povjerenstvo za utvrđivanje psihofizičkog stanja djeteta, a cilj je utvrditi spremnost djeteta za uspješno savladavanje školskog programa.





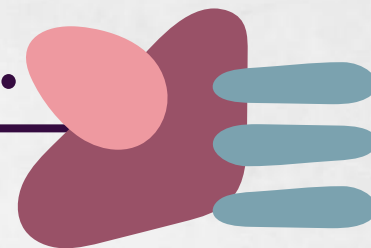
Upis u prvi razred osnovne škole važan je korak u životu Vašeg djeteta, ali i cijele obitelji.



Liječnik školske i adolescentne medicine, zajedno sa stručnim suradnicima škole (pedagog i/ili psiholog i/ili edukator-rehabilitator i/ili stručni suradnik logoped i/ili stručni suradnik socijalni pedagog), učiteljem razredne nastave i učiteljem hrvatskog jezika čini stručno povjerenstvo koje procjenjuje psihofizičku zrelost djeteta. Pregled se sastoji od procjene psihofizičke zrelosti i sistematskog pregleda djeteta te cijepljenja protiv dječjih zaraznih bolesti prema aktualnom kalendaru cijepljenja.

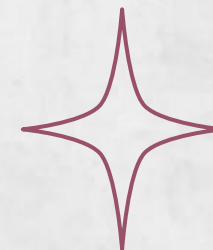


Liječnik školske i adolescentne medicine i medicinska sestra brinu o zdravlju školske djece.



Pregled u ambulanti školske medicine obuhvaća:

- Otvaranje zdravstvenog kartona školskog djeteta
- Uzimanje anamneze i heteroanamneze
- Mjerenje krvnog tlaka i pulsa
- Mjerenje tjelesne visine i težine te provjera vida
- Orijentacionu procjenu sluha
- Detaljan fizikalni pregled (pregled usne šupljine i grla, palpacija štitnjače, auskultacija srca i pluća, pregled kralježnice i stopala, koža i ekstremiteti, spolovilo, orijentacijska procjena izgovora)
- **Procjenu grafomotorike i psihofizičke zrelosti**





Psihofizička spremnost djeteta uključuje četiri ključne komponente:



→ **Fizička zrelost** – tjelesni razvoj i opće zdravlje djeteta ključni su za sudjelovanje u svakodnevnim školskim aktivnostima bez većih poteškoća

→ **Emocionalna zrelost** – sposobnost prepoznavanja i reguliranja emocija, kao i suočavanja s novim situacijama, ključna je za lakšu prilagodbu školskom okruženju



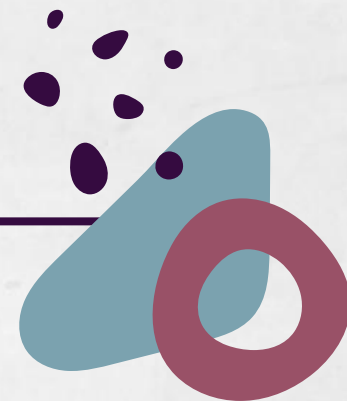
→ **Intelektualna zrelost** – spremnost za školu uključuje adekvatnu koncentraciju i pažnju, razumijevanje osnovnih pojmova, boja i brojeva, razvijen govor i rječnik te vještine razmišljanja i učenja



→ **Socijalna zrelost** – samopouzdanje, snalaženje među vršnjacima, poštivanje pravila, samostalnost i radne navike ključni su za uspješno uključivanje u školski kolektiv



Pregled stomatologa, vađenje krvi i pretraga urina važni su pokazatelji zdravlja vašeg djeteta.

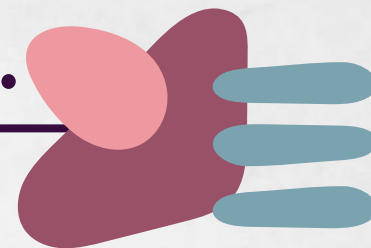


Prije sistematskog pregleda za upis u školu, potrebno je obaviti pregled stomatologa, gdje će dijete dobiti „Zubnu putovnicu“ kao potvrdu zdravlja zubića. Također, potrebno je obaviti vađenje krvi i analizu urina, uz uputnicu nadležnog liječnika školske i adolescentne medicine. O terminima laboratorijskih pretraga i sistematskog pregleda bit ćete pravovremeno obaviješteni. Ove pretrage važan su dio sistematskog pregleda prije upisa u osnovnu školu, jer pružaju ključne informacije o zdravlju vašeg djeteta i osiguravaju mu zdrav i siguran početak školovanja.

Pomažu u otkrivanju potencijalnih zdravstvenih problema poput anemije, povišenog ukupnog kolesterola (probir i rano otkrivanje porodične hiperkolesterolemije), šećera u urinu, problema s bubrezima ili upale mokraćnog sustava.



Liječnik školske i adolescentne medicine i medicinska sestra brinu o zdravlju školske djece.



Školski liječnik može preporučiti specijalističku obradu ako tijekom pregleda primijeti poteškoće na kojima je potrebno dodatno raditi poput poremećaja izgovora određenih glasova, slabiji vid ili sluh, noćnog mokrenja ili separacijske poteškoće. Roditelji će dobiti jasne savjete i upute, koje pretrage je potrebno obaviti te ako je potrebno, koja terapija može pomoći.





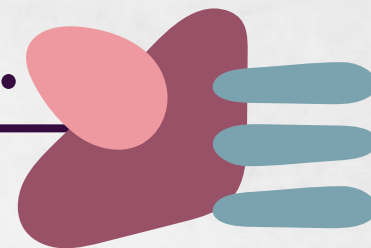
Nakon pregleda stručno povjerenstvo donosi odluku o:



- Upisu djeteta u redoviti program
- Odgodi upisa
- Pokretanju postupka za utvrđivanje primjerenog školovanja i primjerenog oblika pomoći djetetu



Liječnik školske i adolescentne medicine i medicinska sestra brinu o zdravlju školske djece.

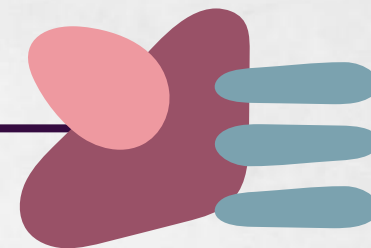
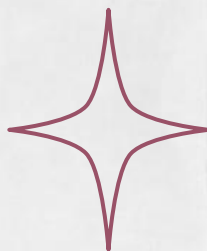


Polaskom u školu otvara se zdravstveni karton školskog djeteta, a liječnik i medicinska sestra školske medicine prate njegov razvoj i zdravlje kroz cijelo školovanje. Školski liječnici dostupni su za sva pitanja i podršku, osobito u situacijama koje zahtijevaju dodatnu skrb ili savjetovanje.





Kontakti



Školska medicina Vinkovci



Zvonarska ul. 57 e



032/370-901



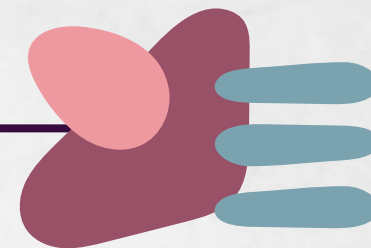
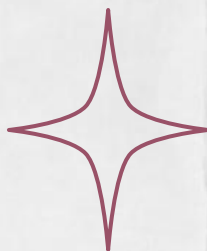
skolskavk@zzjz-vs.z.hr



Za više informacija javite se liječniku školske i adolescentne medicine!



Kontakti



Školska medicina Vukovar



Jakova Gotovca 5



032/413-179



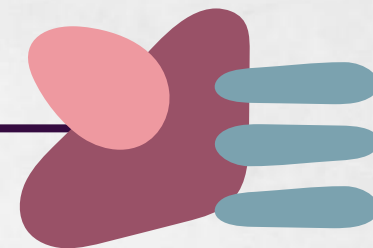
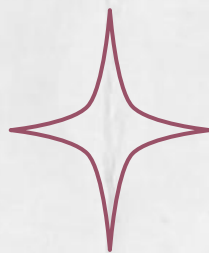
skolskavu@zzjz-vs.z.hr



Za više informacija javite se liječniku školske i adolescentne medicine!



Kontakti



Školska medicina Županja



Dr. Franje Račkog 32



032/831-588



skolskazu@zzjz-vs-z.hr



Za više informacija javite se liječniku školske i adolescentne medicine!



**Sretno na putu
do škole!**



Služba za školsku medicinu
ZZJZ Vukovarsko – srijemske županije